



roth-kippe ag

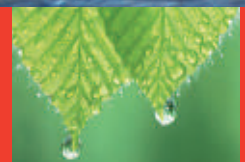
alles trocken

BORA Raumluft-Wäschetrockner

Energiesparende Geräte – der Umwelt zuliebe



**BORA Raumluft-Wäschetrockner sind äusserst sparsam,
schonen die Wäsche und erleichtern das Bügeln.**



Ökologisches Entfeuchten

Als Hersteller der BORA Raumluft-Wäschetrockner sind wir jung – doch wir sind ein traditionsreiches Schweizer Unternehmen. Ursprünglich auf Bauaustrocknung und Winterbau-Heizung ausgerichtet, entwickelte die Firma in den siebziger Jahren die ersten ökologischen Raumluft-Wärmetrockner. Sie wurden 1979 erfolgreich im Markt eingeführt. Über 20 kompetente Mitarbeitende in Beratung, Montage und Reparatur machen roth-kippe ag zu einem zuverlässigen Partner für Eigentümer und Verwalter von Liegenschaften.

roth-kippe ag steht für höchste Trocknungsleistung bei niedrigstem Energieverbrauch, langlebige Geräte und zuverlässige Mitarbeitende in Beratung und Montage. Die ökologie-freundlichen BORA Raumluft-Wäschetrockner gingen in unabhängigen Tests mehrfach als Sieger ihrer Klasse hervor.



Höchste Trockenleistung bei niedrigem Energieverbrauch.



BORA

Wäsche trocknen macht Freude

Das moderne Design und die einfache, benutzerfreundliche Komfortsteuerung machen das Arbeiten mit dem BORA Raumluf-Wäschetrockner zum Vergnügen.

Während Sie entspannen, wird Ihre Wäsche schonungsvoll und praktisch knitterfrei getrocknet. So wird das Bügeln zum Kinderspiel.

Trocknen Sie mit unseren BORA Raumluf-Wäschetrocknern und sparen Sie wertvolle Energie.



*«Unsere Raumluf-
Wäschetrockner
erfüllen alle
Wünsche»*

Benutzerfreundliche und einfache Bedienung.



Leise und schonend

Die BORA Raumluft-Wäschetrockner von roth-kippe ag sind sehr leise. Spezialventilatoren und gummigelagerte Schwingungsdämpfer sorgen für eine perfekte Laufruhe – fast ohne Nebengeräusche.

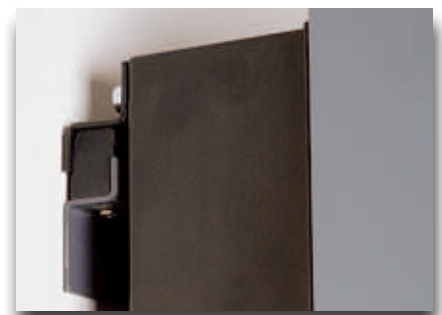
*«Geringer Geräuschpegel,
ab 66 Dezibel»*



BORA mit Direktanschluss.



BORA mit Ablaufrohr und Kessel.



Schwingungsgedämpfte Aufhängeschiene.

**Hält den Keller trocken und verhindert
Feuchtigkeitsschäden.**



BORA

208 + 210

«Wäschetrocknen
braucht nicht viel Platz»

Die kompaktesten Raumluft-Wäschetrockner für das Einfamilienhaus

BORA Raumluft-Wäschetrockner nutzen das Platzangebot im Ein- wie im Mehrfamilienhaus optimal aus. Auch auf kleinstem Raum erbringen sie Höchstleistungen. Wir bieten Ihnen das perfekte Gerät für Ihre Situation. Was haben Sie für Bedürfnisse? Wir beraten Sie bei der Wahl von Gerät und Zubehör für Ihren Trocknungsraum.



Unsere Geräte sind mit dem
EnergieLabel der Klasse A1
ausgezeichnet.

Prüfen Sie unsere Angaben auf
www.topten.ch – die Energiesparseite.



Die leistungsfähigsten Mehrfamilienhaus-Trockner

Das reibungslose Benutzen des Trocknungsraumes steht im Vordergrund, damit unangenehme Mieterkonflikte gar nicht erst entstehen. In unserem Sortiment findet sich für jede Raum- und Trocknungssituation das richtige Gerät – mit sämtlichen Vorteilen, die unsere Wäschetrockner auszeichnen. Sie fördern die Zufriedenheit Ihrer Mieterinnen und Mieter – wir bieten Ihnen das perfekte Gerät mit der passenden Trockenraumeinrichtung. Alles aus einer Hand.

BORA

315 + 520



Für eine noch einfachere Bedienung können Sie eine frei wählbare Abdeckung einsetzen.



Verstellbare Lamellen – damit die Luftführung der Raumgeometrie angepasst werden kann.



«Trocknungs-Power für das
Mehrfamilienhaus»

Schnelle Trocknung und erst noch energieeffizient!



BORA

«Energie- und
umweltschonend trocknen»



Benutzerfreundliche Komfortschaltung.



Der Verband für Raumluf-Wäschetrockner misst regelmässig Energieverbrauch und Trocknungsleistung von Raumluf-Wäschetrocknern. Die Trockner von roth-kippe ag gehen immer wieder als Sieger aus diesen Messungen hervor.

Wir schonen die Umwelt

BORA Raumluf-Wäschetrockner sind im Betrieb äusserst ökologisch. Dem Energieverbrauch und der Umweltbelastung wurde in der Entwicklung höchste Priorität zugeteilt, ebenso wie dem Einsatz von umweltschonenden Recycling-Materialien und Metallen für Gehäuse und Technik. Die **integrierte Einschaltverzögerung** ermöglicht Ihnen, die Wäsche während des kostengünstigen Niedertarifs zu trocknen. In Mehrfamilienhäusern hilft die integrierte Sperrzeitenprogrammierung das Trocknen während bestimmten Zeiten zu verhindern.



Tiefster Energieverbrauch seiner Klasse.



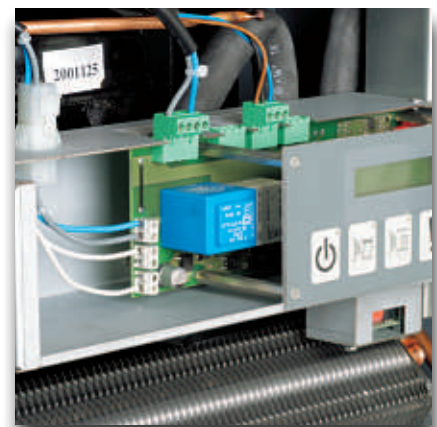
Wartungsfreier Betrieb

BORA Raumluft-Wäschetrockner sind schnell installiert. Sie kommen ohne zusätzliche elektrische Installationen aus – eine herkömmliche 230-Volt-Steckdose genügt. Die Montage erfolgt durch die zuverlässigen Mitarbeiter des Serviceteams von roth-klippe ag. BORA Raumluft-Wäschetrockner sind in Modulbauweise aufgebaut. Das bedeutet für Sie einen wartungsfreien Betrieb. Zusätzlich bieten wir Ihnen während drei Jahren Gerätegarantie.

*«Auch im Unterhalt
das perfekte Gerät»*



Filter wechseln – ganz einfach.



Komfortsteuerung.



Austauschbarer Kältesatz.

3 Jahre Garantie.



Trocknungsraum-Einrichtung ganz einfach

«Die perfekte Lösung»

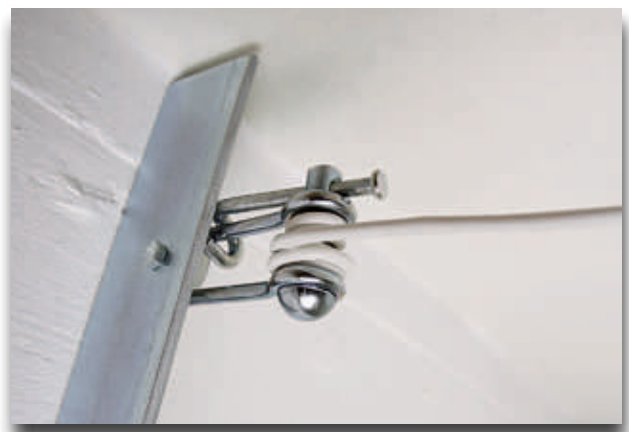
Eine durchdachte Einrichtung des Trocknungsraums sorgt für das Einhalten von kurzen Wasch-Turnussen. Winkelschienen mit Gleitrollen und Drahtseilspannern halten das Seilsystem straff gespannt. Es bildet die Basis der Einrichtung.



Wäscheleinensystem mit Deckenkonstruktion.



Wäscheleine im Gebrauch.



Nachspannen der Wäscheleine mit dem Drahtseilspanner.

Selbstverständlich führen wir die Montage der Trocknungsraum-Einrichtung gerne für Sie aus.



Vielfältiges Zubehör für jeden Trocknungsraum

Ergänzen Sie die Grundeinrichtung Ihres Trocknungsraums: Piccolo-Leinen, deren Länge frei gewählt werden kann, Trocknungstische für verzugsfreies Trocknen und zum Falten oder Stapeln trockener Wäsche. Damit wird der Trocknungsraum zum angenehmen Arbeitsraum.

«Unser vielfältiges Zubehör bietet für jeden Trocknungsraum eine optimale Lösung – wir beraten Sie gerne»



Piccolo-Leine für die Kleinen.



Trocknungstisch für verzugsfreies Trocknen.



Waschraumbox – für aufgeräumte Trocknungsräume.



Warendeklaration Raumluft-Wäschetrockner

FIRMENMARKE		PRODUKTMARKE		VERKAUFSBEZEICHNUNG UND TYP			
roth-kippe ag		Bora					
Vogelaustrasse 40, CH-8953 Dietikon Telefon 044 744 71 71 Telefax 044 744 71 72 E-mail: info@roth-kippe.ch / www.roth-kippe.ch				Bora 208	Bora 210	Bora 315	Bora 520
Geräteart Raumluft-Wäschetrockner mit Zirkulations-Kondensation							
ENERGIE-DEKLARATION							
Energieeffizienzklasse ¹⁾				A ¹	A ¹	A ¹	A ¹
PRÜFBEDINGUNGEN							
Testwäsche nach Norm SN/EN 61121	kg	7,5	10	15	20		
Trockenraum mit 20 °C Raumtemperatur, Trockenraumgrösse (Höhe 2,3 m)	m ²	9,4	9,4	9,4	16,6		
Schalldruckpegel im Raum in 2,5 m Abstand von der Geräterückwand gemessen	db (A)	67	66	67	67		
WÄSCHETROCKNUNG							
Wäsche vor Trockenbeginn geschleudert auf zirka:							
Energieverbrauch bei ¹⁾ 60 % Restfeuchte ²⁾	kWh/kg*	0,31	0,28	0,28	0,29		
Trockenleistung bei ³⁾ 60 % Restfeuchte ²⁾	kg/h**	1,49	1,98	2,96	3,68		
somit Trocknungsdauer, ²⁾	h:min	5:02	5:06	5:04	5:25		
				*pro kg Trockenwäsche/**Trockenwäsche			
BAUFORM							
Gerät für Wandmontage		ja	ja	ja	ja		
Material Gehäuse		Metall/ABS	Metall/ABS	Metall/ABS	Metall/ABS		
Swiss Engineering		ja	ja	ja	ja		
Swiss Finish		ja	ja	ja	ja		
Name und Adresse des Herstellers		roth-kippe ag, Vogelaustrasse 40, 8953 Dietikon					
ABMESSUNGEN							
Höhe	cm	70,5	70,5	77	77		
Breite	cm	45	45	70	70		
Tiefe einschliesslich	cm	33,5	33,5	38,5	38,5		
GEWICHT							
Gerät unverpackt/Verpackung	kg	38/3	40/3	62/5	63/5		
STEUERUNG DER TROCKNUNG							
automatisch durch feuchtigkeitsabhängige Steuerung		ja	ja	ja	ja		
automatisches Abschaltungsprogramm ⁴⁾		ja	ja	ja	ja		
PROGRAMME FÜR DIE TROCKNUNG							
Wäschetrocknenprogramme...	Anzahl	1	1	1	1		
...mittels Komfortsteuerung		ja	ja	ja	ja		
...Raumtrocknung		ja	ja	ja	ja		
STROMVERSORGUNG UND KONDENSWASSERABLAUF							
elektrischer Anschluss Spannung	V	230~1N PE	230~1N PE	230~1N PE	230~1N PE		
Anschlusswert mit Zusatzheizung	kW	1,5	1,65	1,75	1,97		
Anschlusswert ohne Zusatzheizung	kW	0,5	0,65	0,85	1,07		
typische Leistungsaufnahme bei Normalbetrieb ⁵⁾	kW	0,45	0,55	0,78	0,97		
Absicherung (träge)	A	10	10	10	10		
Kondenswasserablauf Kondenswasserbehälter		ja	ja	ja	ja		
Schlauchanschluss für Ablauf in Kanalisation		ja	ja	ja	ja		
Kondenswasserpumpe lieferbar		ja	ja	ja	ja		
SICHERHEIT							
Kältemittel Typ/FCKW-frei		R407/ja	R407/ja	R407/ja	R407/ja		
entspricht der Sicherheit elektrischer Geräte (EN 60 335-2-43): Ⓢ/CE		ja/ja	ja/ja	ja/ja	ja/ja		
GARANTIE							
Garantie	Jahre	3	3	3	3		
ausgezeichnet mit dem V***R*W*T Gütesiegel		ja	ja	ja	ja		
SERVICE							
Service durch		Hersteller und/oder autorisierte Fachgeschäfte					
Stand August 2009. Änderungen vorbehalten.							

Erläuterungen:

¹⁾ Werte ermittelt gemäss den V***R*W*T Richtlinien (erstellt im Auftrag des Bundesamtes für Energie, Projekt Nummer 25464) über das energietechnische Prüfverfahren für Raumluft-Wäschetrockner.

²⁾ 60% Restfeuchte gemäss SN/EN 61121 (2005), entspricht etwa 1000 U/min Schleuderdrehzahl. Diese Werte sind in normalen Trockenräumen mit durchschnittlichem Wäschmisch erreichbar, sie sind zusätzlich abhängig von den Raum- und Luftbedingungen.

³⁾ Werte ermittelt durch V***R*W*T unter den gleichen Wäsche- und Raumbedingungen wie bei der Energieverbrauchsmessung.

⁴⁾ Nach dem erstmaligen Erreichen der definierten Raumfeuchte stellt das Gerät ab. Steigt die Raumfeuchte wieder an, schaltet der Raumlufwäschetrockner maximal 3 mal ein und aus.

⁵⁾ Durchschnittliche Leistungsaufnahme ohne Zusatzheizung wie bei der Energieverbrauchsprüfung (60% Restfeuchte).

V*R*W*T** Die oben stehende standardisierte Warendeklaration entspricht den vom V***R*W*T Verband für die Förderung der Raumlufwäschetrockner herausgegebenen Richtlinien.



roth-kippe ag

alles trocken

Unsere weiteren Dienstleistungen


alles trocken

Luftentfeuchter




alles trocken

Klimageräte




alles trocken

Bauaustrocknung




alles trocken


Bauheizung




alles trocken

Wasserschadentrocknung




alles trocken

Leckortung

